

# DENTAL GREEN

## PROMOZIONI SPECIALI ATTREZZATURE

### I NOSTRI SERVIZI

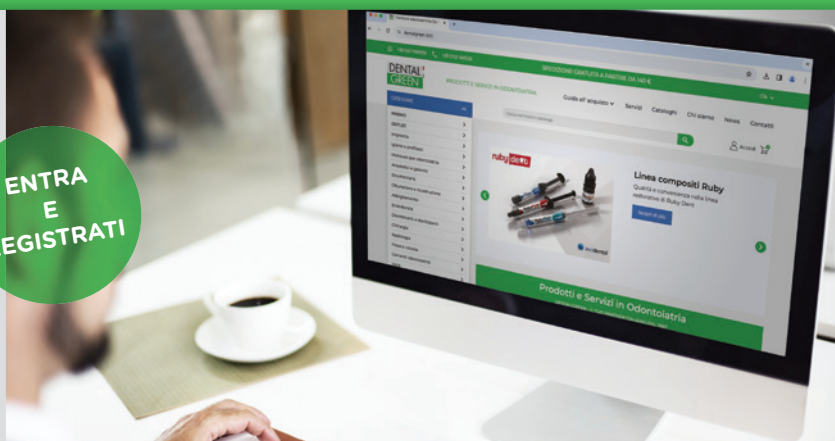
#### DENTALGREEN.IT

E-COMMERCE CON  
OLTRE 20.000 PRODOTTI.

CONSEGNA IN 24H  
SU MIGLIAIA DI ARTICOLI.

CONVENIENZA E QUALITÀ  
SENZA COMPROMESSI.

ENTRA  
E  
REGISTRATI



UN **TEAM PREPARATO**  
PRONTO AD ASCOLTARE  
E RISOLVERE  
OGNI TUA RICHIESTA.  
**ASSISTENZA**  
TECNICA ED INFORMATICA

**SHOW-ROOM**  
CON I MIGLIORI MARCHI:

**KAVO**  
Dental Excellence

**PLANMECA**

**miglionico**  
DENTAL EQUIPMENT

**swident**  
WE SUPPORT YOUR PROFESSION

**mocom**  
STERILIZATION FIRST

**MEDIT**

**ACTEON**



# DENTAL GREEN

Via degli Abeti, 204 - 61122 Pesaro (PU)  
Tel. 0721 405153 - Fax 0721 405249  
info@dentalgreen.it

[www.dentalgreen.it](http://www.dentalgreen.it)

CONTATTACI

## KAVO E50 Life



**KAVO**  
Dental Excellence

**TUO CON LEASING**  
a partire da

€ **383,50/mese**  
con anticipo zero

\*salvo approvazione finanziaria BNP Paribas

## EURODENT ISOPLUS



EURODENT®

**TUO CON LEASING**  
a partire da

€ **223,00/mese**  
con anticipo zero

\*salvo approvazione finanziaria BNP Paribas

## PLANMECA COMPACT I



**PLANMECA**

**TUO CON LEASING**  
a partire da

€ **339,00/mese**  
con anticipo zero

\*salvo approvazione finanziaria BNP Paribas

## MIGLIONICO NG



**miglionico**  
DENTAL EQUIPMENT

**TUO CON LEASING**  
a partire da

€ **227,00/mese**  
con anticipo zero

\*salvo approvazione finanziaria BNP Paribas

NSK



Cod. 40874000

S-MAX M25 L - 1:1

€ 399,00



Cod. 40873000

S-MAX M95 L - 1:5

€ 469,00



Cod. 40876000

S-MAX M25 - 1:1

€ 379,00



Cod. 24734000

S-MAX M65 - 1:1 DIRITTO

€ 349,00



Cod. 40884000

S-MAX SG20 - 20:1 PER IMPLANTOLOGIA

€ 599,00



Cod. 41256000

S-MAX M900 KL PER ATTACCO KAVO MULTIFLEX POTENZA 26W

€ 399,00



Cod. 40877001

S-MAX M900 L PER ATTACCO NSK POTENZA 26W

€ 399,00

KAVO Dental Excellence



Cod. 33938000

EXPERTmatic E20 L - 1:1

€ 498,00



Cod. 33936000

EXPERTmatic E25 L - 1:5

€ 649,00

W&H



Cod. G7489998

SYNEA FUSION WG-99 LT MULTIPLICATORE F.O.

€ 495,00



Cod. G7489567

SYNEA FUSION WG-56 LT - 1:1

€ 429,00

MK-dent GERMANY



Cod. G9872110

ECO LINE HE21 KL PER ATTACCO KAVO MULTIFLEX

€ 399,00



Cod. G9872150

ECO LINE LE11 L - 1:1

RICHIEDI PREZZO



Cod. 38139000

MASTERtorque LUX M9000 L

€ 819,00



Cod. 33882000

SMARTtorque S619 L

€ 499,00



Cod. G7488988

SYNEA FUSION TG-98 LM PER ATTACCO KAVO MULTIFLEX

€ 448,00



Cod. G7488758

WS-75 - 20:1 CHIRURGICO - SCOMPONIBILE

€ 999,00



Cod. G9872153

ECO LINE LE15 L - 1:5

RICHIEDI PREZZO



Cod. G9872170

ECO LINE LE15 - 1:1

RICHIEDI PREZZO



Cod. G9872151

ECO LINE LE01 - 1:1 DIRITTO

RICHIEDI PREZZO

AKOS



Cod. 41468000

K24L - 1:1

€ 184,50

ATTACCO RAPIDO CON LUCE COMPATIBILE MULTIFLEX



Cod. 41466000

€ 108,60



Cod. 41467000

K9L

€ 204,90

PER ATTACCO KAVO MULTIFLEX

KIT INTERPROSSIMALE STRIPPING

Il Kit comprende:  
1 manipolo riduttore, 10 lame miste granulometrie,  
1 manico per lame manuale, 1 calibro inox,  
1 pin per estrazione lame, 1 valigetta in alluminio.

€ 256,50



Cod. 41472000



MANIPOLO SC21S - SATELEC Cod. G9872401



MK-dent®  
GERMANY

€ 199,00

MANIPOLO SC21E - EN-041 EMS Cod. G9872401



€ 199,00

MANIPOLO SC21E2 - EN-061 NO PAIN EMS Cod. G9872401



€ 199,00

MANIPOLO PIEZON - EN-041 EMS Cod. 3401005



EMS+

€ 479,00

MANIPOLO PIEZON - EN-061 NO PAIN EMS Cod. 40279000



€ 565,25

MANIPOLO NEWTRON CLASSIC - SATELEC Cod. 40950000



ACTEON

€ 269,00

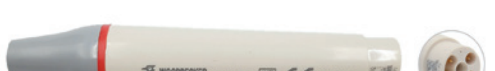
MANIPOLO HW-3H - COMPATIBILE EMS Cod. 38903000



WOODPECKER

€ 119,00

MANIPOLO CON LUCE - HW-5L COMPATIBILE EMS Cod. 41253000



€ 149,00

MANIPOLO HD-7H - COMPATIBILE SATELEC Cod. 38904000



€ 119,00

VALO CORDLESS KIT - ULTRADENT Cod. 35096000  
Lampada a LED per la fotopolimerizzazione, senza filo



Lampada LED senza fili alimentata con batterie ricaricabili al Litio-Ferro-Fosfato (LiFePO4).  
Tre modalità di polimerizzazione: **Standard, High, ExtraPower.**



**Confezione:**

- 1 Lampada VALO Cordless
- 4 Batterie ricaricabili VALO
- 1 Caricabatterie VALO
- 1 Supporto manipolo
- 50 Guaine igieniche VALO Cordless

€ 943,00

STARLIGHT PRO Cod. 5912102X  
Lampade Fotopolimerizzanti a LED senza filo

mectron  
medical technology



Lampada polimerizzante a LED, senza fili, maneggevole grazie al peso ridotto (solo 105 grammi), efficace e sicura grazie alla batteria di grande autonomia (al litio, priva di effetto memoria). Intensità luminosa 1400 mW/cm<sup>2</sup>. Disponibile in vari colori.

€ 440,00

STARLIGHT UNO Cod. 40071001X  
Lampade Fotopolimerizzanti a LED senza filo

mectron  
medical technology



- 77 g di leggerezza
- potenza oltre 1.500 mW/cm<sup>2</sup>
- 3 anni di garanzia

€ 480,00

C-02 CLASSIC - PREMIUM PLUS Cod. 41285000  
Lampada Fotopolimerizzante a LED senza filo



Lampada Fotopolimerizzatrice bianca senza fili con puntale metallico a 90° ruotabile ad alta potenza fino a 1500 mW

**Confezione:**

- 1 Lampada
- 1 Puntale a 90° con LED inserito ad emissione diretta, diametro luce 10 mm
- 1 Schermo di protezione arancione a forma ovale
- 100 protezioni igieniche monouso
- 1 alimentatore
- 1 base di ricarica con indicatore intensità di luce erogata (light meter)

€ 250,00

**NSK** Endodonzia | Endo-Mate

**Endo-Mate DT2** Cod. 6450701  
MICROMOTORE PER ENDODONZIA

- Selezione di 9 programmi regolabili
- Manipolo leggero e confortevole
- Controllo del Torque da 0,1 a 6,5 Ncm
- Grande Display LCD
- Funzione auto-reverse
- **1 ANNO di Garanzia**

€ 909,00



**Endo-Mate TC2** Cod. 27810000  
MICROMOTORE PER ENDODONZIA

- Cordless
- 5 programmi per diversi tipi di lime
- Controllo del Torque
- Funzione auto-reverse con segnale acustico
- **1 ANNO di Garanzia**

€ 979,00



**NSK** Chirurgia | Surgic Pro2

Un dispositivo in grado di garantire un'esperienza di lavoro più efficace, affidabile e confortevole.



Surgic Pro si è evoluto in **Surgic Pro2**.

I miglioramenti sono 3:  
**operatività, sicurezza ed espandibilità wireless.**

Oltre a migliorare ulteriormente le prestazioni di base di Surgic Pro, la sua estrema adattabilità di connessione a vari altri dispositivi esterni garantisce comfort, sicurezza ed efficienza migliorati per l'operatore, durante il trattamento dentale. I professionisti del settore necessitano di massima affidabilità e sicurezza durante la pratica clinica; la risposta è la tecnologia NSK: prestazioni di prossima generazione.

**SURGIC PRO 2**  
+ manipolo X-SG20L

Il set completo Surgic Pro2 OPT include:

- Unità di controllo
- Micromotore SGL80M con LED
- Pedale di controllo wireless
- Manipolo con luce X-SG20L rapporto di riduzione 20:1
- Tubo di irrigazione (Conf. da 3 pz)

Cod. 41540000

€ 3.499,00

**Surgic Pro** MICROMOTORE PER IMPLANTOLOGIA

**Surgic Pro LED**

**SURGIC PRO LED**  
+ manipolo X-SG20L

Il set completo Surgic Pro LED include:

- Unità di controllo
- Micromotore SGL70M con LED
- Pedale di controllo FC78
- Manipolo con luce X-SG20L rapporto di riduzione 20:1
- Tubo di irrigazione (Conf. da 5 pz)

Cod. Z10000

€ 2.690,00



**IMPLAMED PLUS SI 1023 90000163+3003200**  
Pedale con filo e contrangolo luce LED WS 75 LG



Per una procedura operativa e semplificata

**Funzionamento user-friendly**

Touchscreen colorato con guida a menu user-friendly e display di vetro facilmente pulibile.

**Concentrato sull'essenziale**

Durante il trattamento vengono mostrate sul display le principali funzioni.

**Documentazione della osteointegrazione**

Con la funzione di documentazione è possibile salvare con praticità tutti i valori relativi all'inserimento dell'impianto su una chiave USB.



€ 3.930,00

**ASSISTINA TWIN - W&H**

Per la manutenzione e lubrificazione dei manipoli e delle turbine

**Semplicità di impiego**

Maggiore facilità e rapidità d'inserimento e rimozione degli strumenti di trasmissione mediante il pulsante di rilascio.

**Cambio veloce degli adattatori**

Grazie alla preparazione ottimale: i diversi adattatori possono essere preparati all'esterno del dispositivo e durante il processo di manutenzione.

**Workflow migliorato**

Grazie al facile azionamento e alla rapida connessione con l'adattatore Quick ISO o Quick RM.



**DOTATO DI 2 CAMERE**  
UTILIZZABILI ALTERNATIVAMENTE

€ 1.930,00

**ASSISTINA ONE - W&H**

Sistema di manutenzione manipoli, motori ad aria e ablatori.

**BASTA PREMERE UN PULSANTE E ASSISTINA ONE È PRONTA**

Bastano **18 secondi** per completare la lubrificazione e la pulizia dei canali spray. Ecco perché Assistina One è la soluzione di manutenzione più veloce della sua categoria. Funziona esclusivamente con aria compressa e non richiede collegamenti elettrici. Garantisce l'accurata lubrificazione di tutte le parti meccaniche, una pulizia corretta dei canali spray e l'asciugatura degli ingranaggi interni con aria compressa.

**Adatto per:**

- Manipoli e contrangoli
- Turbine (ad eccezione delle turbine con cuscinetti ad aria)
- Micromotori ad aria
- Scaler con azionamento ad aria



€ 1.365,00

**TELECAMERA INTRAORALE EZ SHOT HD USB** Cod. G9906025

Videocamera endorale High Definition da 1,3 MPixel 16:9 ed illuminazione a LED. Collegamento rapido tramite porta USB. La videocamera endorale Good Doctors EZ-Shot HD USB è dotata di un software multilingue (italiano incluso)



Nella confezione è compresa:

- 1 Videocamera EZ-Shot
- 1 conf. monouso esterno
- 1 programma immagini

€ 1.009,30

**U-SENSE RVG - ACTEON** G5018565

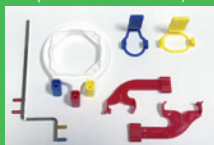


La tecnologia FIBER2PIXEL® fornisce immagini ad alto contrasto.

Sensore Size 1  
dimensioni sensore 25 X 39 mm  
captazione effettiva 20 X 30 mm

€ 2.090,00

**IN OMAGGIO  
XCP ORA MINI KIT**  
(del valore di € 180)



Cod. 35877000

**VISTASCAN MINI EASY - DURR** Cod. G2208125

Sistema a fosfori con tecnologia PCS - Semplice e compatto

Scanner per film ai fosfori VistaScan Mini Easy, facile ed intuitivo nell'utilizzo, permette di leggere i formati maggiormente utilizzati size 0 dimensioni 2X3 cm. e size 2 dimensioni 3X4 cm.



Il Kit comprende:

- 4 pellicole size 2 (cm. 3X4)
- 2 pellicole size 0 (cm. 2X3)
- 300 protezioni monouso per size 2
- 100 protezioni monouso per size 0
- 1 software Durr multiutenza

RICHIEDI  
PREZZO

**PSPiX<sup>2</sup> - ACTEON** Cod. G5018570

Il primo scanner "personale" ai fosfori



- Immagini ad elevato contrasto per una diagnosi più affidabile grazie alla tecnologia FIBER2PIXEL® che si basa sull'utilizzo di microfibre ottiche ad ampio spettro al fine di fornire immagini ad elevato contrasto.
- Differenti misure delle lastre in base alla morfologia del paziente e alle applicazioni cliniche.
- Immagini in pochi secondi con il tuo scanner "personale".
- Dispositivo elegante e compatto.
- Compatibile con MAC e WINDOWS.

Il Kit comprende:

- 4 lastre (2x size 1, 2x size 2)
- 200 bustine protettive (100x size 1, 100x size 2)
- Software Imaging multiutente

€ 4.990,00

**VISTASCAN MINI VIEW 2.0 NEW - DURR** Cod. G2208126

Scanner per film ai fosfori facile ed intuitivo nell'utilizzo



Sistema a fosfori con tecnologia PCS.

Grazie all'inserimento Easy Feed, i film ai fosfori possono essere scansionati immediatamente e con estrema rapidità uno dopo l'altro. Gli slot intercambiabili permettono di scannerizzare tutti i formati di film ai fosfori intraorali.

Il Kit comprende:

- 1 VistaScan Mini View
- 1 lettore Smart reader
- 4 pellicole size 2 (cm. 3X4)
- 2 pellicole size 0 (cm. 2X3)
- 300 protezioni monouso per size 2
- 100 protezioni monouso per size 0
- 1 software Durr multiutenza

RICHIEDI  
PREZZO

**DIAGNOCAM VISION FULL HD**

Cod. G3808030



Immagine intraorali per la prima diagnosi visiva delle carie, viste reali dettagliate della struttura dentale grazie alla tecnologia della transilluminazione e immagini a fluorescenza, il tutto acquisito con un solo scatto e visualizzato istantaneamente sullo schermo con risoluzione Full HD.

RICHIEDI OFFERTA PERSONALIZZATA

**KaVo DIAGNOcam Vision Full HD**

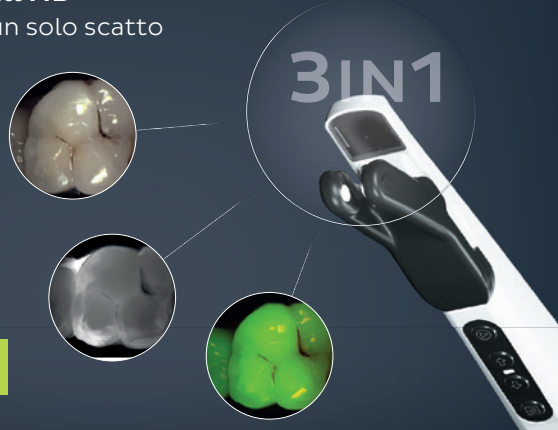
Tre immagini diagnostiche con un solo scatto

L'unico sistema che acquisisce tre immagini diagnostiche con uno scatto.

Una telecamera intraorale con in più le modalità di transilluminazione per la diagnosi precoce della carie e di fluorescenza per la verifica finale prima del restauro. Tutto in un unico strumento: KaVo DIAGNOcam Vision Full HD. Acquisisci immagini Full HD sempre a fuoco e visualizzale istantaneamente.



Scarica gratuitamente il NUOVO Software KaVo DIAGNOcam™



**x-mind  
unity**



**RADIOGRAFICO ENDORALE X-MIND UNITY - ACTEON**

La qualità incontra il design!



**Tecnologia affidabile che riduce l'esposizione alle radiazioni**

Grazie al suo stile elegante, combinato con l'innovativa e brevettata tecnologia ACE® (Automatic Exposure Control) e alla possibilità di integrare il SOPIX® Plug-In, X-MIND® Unity porta gli standard di protezione, accuratezza e comfort a un altro livello.

**Immagine definite e contrastate**

Più piccolo... ma più grande! Grazie alla macchia focale di 0.4 mm e alla gamma completa di impostazioni, con X-Mind® unity potrai sempre contare su immagini e contorni definiti e contrastati

**Elevata versatilità**

X-Mind® unity è disponibile in differenti configurazioni che permettono di coprire tutte le necessità cliniche. Lunghezza della mensola: 0.40 m, 0.80 m, 1.10 m - tipo di installazione: top wall, bottom wall, mobile stand

€ 2.940,00

**HI-LASER** Cod. 37666000

Laser a diodo (8W a 980nm) di colore bianco, con possibilità di depotenziamento per permettere l'utilizzo all'igienista dentale.



POTENTE



ERGONOMICO



SEMPLICE



AFFIDABILE

Grande supporto in:

- PARODONTOLOGIA
- ENDODONZIA
- TERAPIA (herpes, afte, biostimolazione ...)
- TRATTAMENTO DELLE PERIMPLANTITI
- TRATTAMENTO DELLE IPERSENSIBILITÀ
- CHIRURGIA
- PROTESI (condizionamento dei tessuti prima della presa d'impronta),
- SBIANCAMENTO

2 ANNI DI GARANZIA



**SUPER OFFERTA**

€ **4.420,00**



**NUVOLINA LED - GCOMM** Cod. G3971100

Plafoniera a sospensione

La plafoniera Nuvolina led offre tutti i vantaggi della luce diffusa e della tecnologia led per garantirvi un'illuminazione completa e corretta, che eviti affaticamento visivo e sbalzi di illuminamento tra la zona della cavità orale del paziente e tutto l'ambiente dello studio odontoiatrico.

Misure: 116,5 x 50,7 x 6,5 cm



- 20.700 Lumen
- 5.700 K

€ **1.328,00**

**PLAFONIERA MAGIC LED - SIKURA** Cod. G8105065

Plafoniera a sospensione

Illuminazione pluridirezionale a luce diretta ed indiretta. Le sorgenti luminose LED ad alta resa cromatica e super efficienti insieme alle famose ali di gabbiano, rendono MAGIC LED una lampada a led moderna e allo stesso tempo evocativa. La sua luce LED indiretta assicura un eccezionale comfort visivo e un'equilibrata distribuzione delle luminanze.



- Indice di resa cromatica >90
- 16.023 Lumen
- 5.000 K

€ **1.090,00**



**AMICO BOX** Cod. 30045000

Carrello ritocco protesi

Mobile per la rifinitura di strutture protesiche, dalla linea armoniosa ed ergonomica. Realizzato nel totale rispetto delle normative, in materia di tecnologia e sicurezza Amico Box è un mini-laboratorio portatile che si caratterizza per la sua grande versatilità. Ideale postazione di lavoro garantisce ottime condizioni di illuminazione e di assoluta pulizia si sposta facilmente da un'unità operativa all'altra per consentire ritocchi direttamente alla poltrona.

**Amico Box è dotato di:**

- Pulitrice monoalbero a 1400 giri/minuto
- Aspirazione silenziosa
- Lampada ad alta resa cromatica
- Interruttori per l'accensione dei singoli apparecchi
- Protezione in policarbonato
- Base autofrenante a sostegno plantare
- Alloggiamento per qualsiasi modello di reostato e micromotore
- Sacchetto filtro in fibre sintetiche.

Misure L.50 P.48 H.112

€ **2.560,00**

**SEGGIOLINO SYNCRO T5 - SWIDENT** Cod. 3000290X

Ampia scelta di colori



Regolazioni indipendenti dell'altezza, della seduta e dello schienale sia in altezza che in inclinazione con spinta lombare regolabile.

€ **529,00**

**SEGGIOLINO ASSIST - SWIDENT** Cod. 30001901X

Ampia scelta di colori



Seggiolino robusto e funzionale con seduta tonda, realizzato in materiale durevole facilmente pulibile.

Regolazione altezza tramite pistone a gas. Le parti metalliche sono cromate per una migliore resistenza ai disinfettanti.

€ **360,00**



SCANNER INTRAORALE Cod. G4800300

# MEDIT i700



reddot winner 2021



## Primo sguardo al Medit i700

Medit i700 rende l'esperienza di scansione confortevole sia per il dentista che per il paziente. Con un hardware potentissimo e un software intelligente, il Medit i700 completo delle funzionalità è una soluzione chiave per liberare tutto il potenziale del Suo studio dentistico.

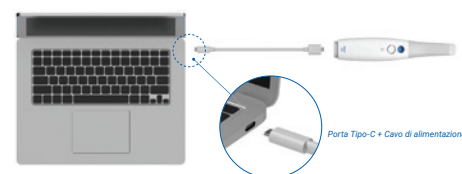


## Specifiche Tecniche

Categoria	Medit i700		
Tecnologia scansione	Frequenza di Scansione	Fino a 70 FPS	
	Tecnologia imaging	Tecnologia video 3D-in-motion   Acquisizione dei colori in streaming 3D	
	Fonte di luce	LED	
	Tecnologia antiappannamento	ANTIFOG adattivo	
Precisione	Arcata completa	10.9µm ± 0.98	
	Dimensioni	248 x 44 x 47.4 mm	
Manipolo	Peso	245 g	
	Dimensioni del puntale	22.5 x 17.1 mm	
Punta	Area di	15 x 13 mm	
	Autoclavabile	Autoclave 150 volte 121°C 30 mins (tipologia gravità) 134°C 4 mins (tipologia pre-vuoto) 135°C 10 mins (tipologia gravità)	
	Punta reversibile	Si	
	Modalità speciale	Modalità controllo remoto	Si
	Disinfezione UV-C	Si	
Cavo	Lunghezza	2.0 m / Manipolo Staccabile	
	Connettività	USB 3.1 Gen1 (C Power Delivery)	

### Medit Plug & Scan

A differenza della maggior parte degli scanner presenti sul mercato, Medit i700 può essere collegato direttamente al PC utilizzando il cavo di alimentazione senza power-hub e cavi aggiuntivi. Questa nuova funzionalità di Medit i700 migliora la mobilità e la manutenzione.



**RICHIEDI OFFERTA  
PERSONALIZZATA**

**TETHYS H10 PLUS - MOCOM** Cod. G4730230

Termodisinfettore multifunzione

Sistema di disinfezione combinato con decontaminazione, termodisinfezione, vasca ultrasuoni, asciugatura a caldo incorporata e tracciatura dei cicli effettuati



Il primo Dispositivo di Disinfezione Ibrido di Mocom. Tethys H10 integra in un unico processo esclusivo la forza dell'acqua, l'energia del calore e la potenza degli ultrasuoni, per garantire massima sicurezza, elevata velocità di processo e facilità d'uso.

Decontaminazione, lavaggio, disinfezione e asciugatura in un solo passaggio per un flusso operativo **+semplice +veloce +efficace.**

**RICHIEDI PREZZO**

**HMD TETHYS - MOCOM** Cod. G4730237

Lavamanipoli per sistemi tethys

Accessorio da integrare all'interno del sistema TETHYS H10, permette il lavaggio e la disinfezione dei manipoli tramite la decontaminazione termica. Utilizzabile su tutti i Tethys H10, anche quelli già installati, sarà semplicemente necessario un aggiornamento firmware per rendere il termodisinfettore una macchina ancora più completa.



**Il sistema comprende:**

- 1 dispositivo HMD da inserire all'interno delle vasche TETHYS H10
- 4 adattatori turbine
- 3 adattatori manipoli micromotore
- 1 adattatore per punte detartaratore (3 punte ogni adattatore)
- 4 tappi

**FINO A 6 STRUMENTI**  
(turbine o manipoli micromotore)

**RICHIEDI PREZZO**

**STERILIZZATRICE LARA - W&H**

Uno dei cicli B più veloci nel suo segmento

**SEMPLICITÀ D'USO E TRACCIABILITÀ AFFIDABILE**



**Caratteristiche principali:**

- Touchscreen a colori per una facile navigazione
- Registrazione automatica del ciclo tramite USB da 8 giga
- Stampante report di ciclo ed etichette di alto profilo accessorabile
- Dimensioni ideali per facilitare l'integrazione e l'utilizzo
- Design ergonomico e funzionale

**LARA 22 litri**

€ **4.500,00**

**AUTOCLAVE LINA - W&H** Cod. G7481042

Sterilizzatrice Classe B

**LA FORZA DELL'EFFICIENZA FACILITÀ D'USO FUORI. TECNOLOGIA DENTRO.**



**Vantaggi principali:**

- **Sterilizzatrice di tipo B** con i migliori tempi di ciclo della sua classe.
- **Semplicità di impiego** per un'esperienza utente unica e senza pari.
- **Aggiornamenti unici** per l'adattamento e la modernizzazione del dispositivo in base alle esigenze del cliente.
- **Tracciabilità estesa** per una documentazione completa.

**LINA 22 litri**

**RICHIEDI PREZZO**

**B CLASSIC 17-22-28 LITRI - MOCOM**

Autoclave di Classe B completa e razionale

Cod. G4730200 / G4730202 / G4730204

Autoclave Mocom in classe B aderente normativa EN13060 con interfaccia incorporata per la memorizzazione dei cicli su porta usb, possibilità di collegamento a sistemi esterni di alimentazione acqua demineralizzata tramite kit elettrovalvola opzionale.



**Funzioni principali:**

- Asciugatura extra
- Partenza ritardata
- Ciclo custom
- Identificativo operatore
- Promemoria test

\*Trasporto incluso  
Montaggio escluso

**RICHIEDI PREZZO**

**B FUTURA 17 LITRI - MOCOM** Cod. G4730208

Autoclave in grado di funzionare con acqua del rubinetto

Futura non necessita di collegamento idrico esterno per il trattamento di acqua di rete. Grazie al **filtro di demineralizzazione** alloggiato nel serbatoio principale, l'utente può riempire quest'ultimo con semplice acqua del rubinetto. Ciò permette una elevata razionalizzazione degli spazi, lo snellimento dei processi di sterilizzazione e un sensibile risparmio.

**Funzioni principali:**

- Display touch a colori da 4,3"
- Asciugatura extra
- Partenza ritardata
- Ciclo custom
- Identificativo operatore
- Wifi integrato per assistenza da remoto e cloud opzionale.



**RICHIEDI PREZZO**

**EUROPA B EVO 18 LITRI - TECNOGAZ** Cod. 8705000

Autoclave di tipo B con stampante integrata



Autoclave in grado di sterilizzare tutti i carichi di tipo B, cavi, porosi e solidi. Sei cicli di sterilizzazione a 121°C e 134°C, con ciclo flash e possibilità di funzionamento senza operatore, autospegnimento finale.

Fornita di stampante, attacco pc, attacco a memory card e predisposizione per connessione a rete idrica o a sistema di depurazione **PURA** ad osmosi inversa.

**RICHIEDI PREZZO**

**PURA / PURA PLUS - TECNOGAZ** Cod. G7082111 / G7082110

Sistema di depurazione acqua ad Osmosi Inversa



Apparecchio estremamente compatto, realizzato per essere connesso **direttamente all'autoclave**, garantendo una alimentazione continua di acqua pura. Il sistema può essere installato in svariate posizioni, facilitando così il montaggio e la collocazione negli spazi a disposizione.

È dotato di una serie di filtri e membrane osmotiche, la cui durata media è variabile fra i 600 e gli 800 Litri.

€ **796,00**

**MICROMOTORE ECO 350** Cod. 35332000

Pratico micromotore per utilizzo in laboratorio o in studio per effettuare ritocchi, dimensioni contenute e robusto manipo. Velocità 0 - 35.000 rpm, con pedale on/off.



€ 249,90

**ETICHETTATRICE MARK4 DE MARCO** Cod. Z16200

Etichettatrice manuale per etichette con doppio supporto adesivo e indicatore di processo. Utilizza inchiostro atossico e resistente al vapore. Etichettatrice dotata di istruzioni con sequenza fotografica per agevolare le operazioni nello studio e istruzioni per la manutenzione. **Fornita con rotolo da 600 etichette.**



€ 138,00

**ETICHETTATRICE PRINTEX MEDICAL**

Cod. 10009018

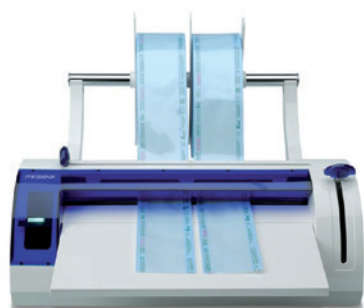
Strumento ideale per la tracciabilità dei prodotti sterilizzati. Sicurezza garantita grazie alla possibilità di inserire la data di sterilizzazione, la data di scadenza, il numero di lotto e l'operatore. Doppio supporto adesivo. **Fornita con rotolo da 500 etichette e tampone.**



€ 109,00

**MILLSEAL PLUS - MOCOM** Cod. G4730030

Termosigillatrice



Termosigillatrice completa di porta rotolo, leva di attivazione resistenza particolarmente morbida, taglierino integrato

€ 389,00

**MILLSEAL ROLLING - MOCOM** Cod. G4730040

Termosigillatrice automatica con stampante integrata

Tecnologia innovativa con qualità medicale, Millseal Rolling velocizza e ottimizza la sigillatura di buste pretagliate e saldate su tre lati. La multibanda di saldatura da 15 mm garantisce nel tempo la sterilità degli strumenti imbustati. Grazie alla regolazione della temperatura è possibile ottenere un efficace controllo dell'azione di saldatura per prestazioni elevate e costanti nel tempo.

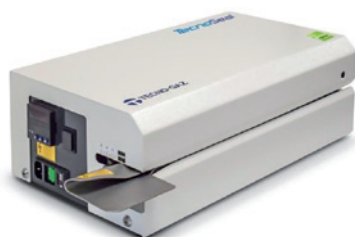


€ 2.090,00

**TECNO SEAL - TECNOGAZ** Cod. G70822961

Termosigillatrice automatica

Tecno Seal è una sigillatrice a rullo, con sistema di trascinamento automatico a fotocellula. Questa è la massima espressione in materia di tecnologia applicata alla sigillatura dentale/medicale. Altissima produzione, massima rapidità operativa e nessuna manutenzione ordinaria, utilizza buste pretagliate e saldate su 3 lati oppure può essere dotata di apposito supporto Tecno Easy per i rotoli di carta.

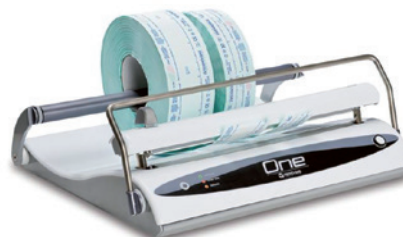


€ 1.930,00

**ONE - TECNOGAZ** Cod. 29104000

Termosigillatrice

Sigillatrice manuale con banda di saldatura di 15 mm, barra saldante di 32 cm. Estrema facilità di inserimento carta e controllo elettronico attivo sulla coppia di resistenze. La temperatura è selezionabile a seconda che la carta utilizzata sia semplice o corrugata. Visibilità della zona di taglio e segnalazione di possibile cattiva saldatura. Dimensioni: L 460 P 170 H 400 mm.



€ 430,00

**HIGHEA 6 - MOCOM** Cod. G4730156

Vasca ultrasuoni da 6 litri

Vasca ad ultrasuoni con capacità di 6 litri, il termoriscaldamento regolabile aumenta significativamente l'efficacia cavitazionale degli ultrasuoni, timer incorporato per impostare il tempo, lo scarico diretto regolabile facilita le operazioni periodiche di carico e scarico.



**Vasca completa dei seguenti accessori:**

- Cestello inox
- Portabicchieri
- Bicchiere in Pirex da 600 ml
- Bicchiere in plastica da 600 ml con coperchio
- Coperchio

**Rubinetto laterale:** posto sul lato, con una rotazione di 90° consente di svuotare facilmente la vasca attraverso lo scarico posteriore.

**Scarico orientabile:** Il raccordo posteriore ad angolo è collegato allo scarico ed è orientabile a 360°, per adattarsi ad ogni spazio operativo.

**Coperchio funzionale:** Il coperchio in plastica mantiene al riparo da schizzi, riduce la rumorosità ed accelera il riscaldamento del liquido.

**Livello di carico:** La vasca dispone di un segnale di livello massimo di riempimento per evitare fuoriuscite di liquidi durante il lavaggio.



**HIGHEA 6**  
Vasca ultrasuoni 6 litri

€ 1295,00

**MICRO SMART CON IDROCICLONE - CATTANI** Cod. 24906000

Aspiratore con idrociclone



Aspiratore chirurgico completo di separatore amalgama idrociclone ISO6 e Tastierino

Potenza assorbita 1,12 kW - corrente assorbita 8 A.  
Prevalenza massima per il servizio continuo 210 mbar.  
Portata massima 900 l/min.  
Consigliato per 1-2 studi in funzione contemporanea.  
Livello di pressione sonora con aria canalizzata:  
versione scarenata da 60Hz a 120Hz  
da 64 dB (A) a 71 dB (A)

**RICHIEDI PREZZO**

**TURBO SMART "A" SCARENATO - CATTANI** Cod. 27619000

Aspiratore con idrociclone



TURBO SMART VERSIONE "A" senza carenatura.  
Idoneo fino a 2 riuniti in funzione contemporanea,  
completo di separatore amalgama idrociclone ISO18

Potenza assorbita 1,5 kW - corrente assorbita 6,5 A.  
Prevalenza massima per il servizio continuo 210 mbar.  
Portata massima 1400 l/min.  
Livello di pressione sonora con aria canalizzata:  
versione scarenata da 70Hz a 85Hz  
da 68,4 dB (A) a 69 dB (A).

**RICHIEDI PREZZO**

**VSA 900 S - DURR** Cod. G2202089

Aspiratore con separatore amalgama

I sistemi **VSA** combinano la generazione del vuoto e la separazione in un'unità compatta.

Configurati con tubi flessibili, connessioni e unità di controllo, i sistemi VSA 1200 e **VSA 900** semplificano l'integrazione in tutti gli studi.

Sia che si tratti di un nuovo studio o di una ristrutturazione. Inoltre, l'aspirazione e la separazione centralizzate aumentano l'efficienza rispetto ai sistemi all'interno dei riuniti, dato che consentono di ridurre o addirittura eliminare i costi di separatori automatici aggiuntivi.

**Caratteristiche principali Sistemi VSA**

- Massima potenza di aspirazione senza ritardo
- Installazione variabile e salvaspazio
- Elevata tollerabilità alla schiuma grazie
- I sistema di separazione bistadio



**Aspiratore pluristudio fino a 5 postazioni con utilizzo di 3 in contemporanea. Tecnologia ad anello umido completo di separatore di amalgama CA 4 220 Volt**

Potenza elettrica max. 1,89 kW  
Assorbimento di corrente 7,4 A  
Max. portata di liquidi (l/min) 16  
Dimensioni senza carrozzeria 97 x 58 x 55 cm  
Peso senza carrozzeria 5 Kg  
Livello di rumorosità senza carrozzeria circa 65 dB (A)  
Grado di separazione con CA 4: 98,9 %

Posti di lavoro dello studio: 5  
Operatori in contemporanea: 3

**RICHIEDI PREZZO**

**SISTEMI DI ASPIRAZIONE A SEMI-SECCO VS - DURR**

Che si tratti di una prima installazione o di un rinnovamento dello studio, le unità di aspirazione VS centralizzate possono trovare impiego anche in condizioni di installazione difficili.

**VS coniuga generazione del vuoto (V) e separazione (S).**

Le unità di aspirazione VS sono definite come sistemi a semisecco, in quanto l'insieme dell'aspirazione e della separazione dello studio è raggruppato in modo centralizzato all'interno di un motore di aspirazione VS con un unico albero motore. Questo consente di risparmiare notevolmente sui costi: non sono più richiesti separatori automatici supplementari nei rispettivi riuniti e alcuni costi di utilizzo dei sistemi tradizionali, come ad esempio le pompe ad anello liquido, vengono a decadere.



**VS 300 S** Cod. G2202080

Posti di lavoro dello studio: 1-2  
Operatori in contemporanea: 1



**VS 600** Cod. G2202100

Posti di lavoro dello studio: 2-3  
Operatori in contemporanea: 2



**VS 900 S** Cod. G2202190

Posti di lavoro dello studio: 3-5  
Operatori in contemporanea: 3

**RICHIEDI OFFERTA PERSONALIZZATA**

**AC200 - CATTANI**

Compressore bicilindrico con essiccatore  
Cod. 38612000



- Serbatoio da 30 litri
- Volume aria resa a 5 bar pari a 160 lt/min
- Rumorosità 71dB
- Idoneo per 2/3 riuniti
- Dimensioni:  
L 560 P 590 H 760 mm

**RICHIEDI PREZZO**

**TORNADO SILENCE 2 - DURR**

Compressore bicilindrico con essiccatore  
Cod. G220528201



- Serbatoio da 20 litri
- Portata con 5 bar (l/min) 110/126
- Rumorosità 68dB
- Idoneo fino a 2 riuniti

**RICHIEDI PREZZO**

**K CLINIC DRY - GENTILIN**

Compressore bicilindrico con essiccatore  
Cod. 32869000



Innovativo compressore dotato della nuova tecnologia del **"doppio pistone in asse"** (brevettato) che garantisce maggior potenza, minore rumorosità (64db), ridotta manutenzione.

- Serbatoio da 25 litri
- Volume aria resa a 5 bar pari a 150 lt/min
- Rumorosità 64dB
- Idoneo fino a 2 riuniti

**RICHIEDI PREZZO**



**ASTRA STYLFRIGO** Cod. G6750011

Carrello per scanner intraorale

Carrello per scanner intraorale con doppio ripiano, senza supporto monitor per utilizzo con computer portatile, possibilità di ordinare a parte la staffa monitor qualora lo si utilizzasse con computer fisso e monitor separato, vedi articolo G6750012, completo di 2 prese Schuko, fascette passacavi.

€ 459,00

Staffa monitor (non inclusa)



Prese Schuko



**PLANMECA PROMAX 3D CLASSIC** Cod. G6030242

Sistema 3D con F.O.V. 11X8

**PLANMECA**



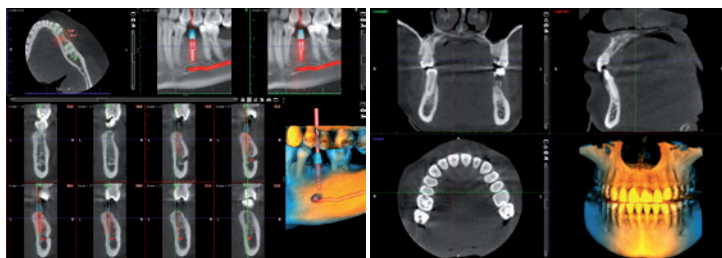
Sistema 3D con F.O.V. 11X8  
lo speciale pannello Smart panel  
permette l'acquisizione anche  
di ortopantomiche 2D.  
Possibilità di aggiunta  
del braccio Ceph.

Unità di Tomografia Volumetrica Cone Beam (CBVT), sviluppato per soddisfare le necessità della moderna chirurgia odontoiatrica, Promax 3D Classic fornisce immagini chiare in alta definizione utilizzando basse dosi radiogene per il paziente.

**Immagini 3D perfette nel vostro Studio dentistico**

La filosofia costruttiva ed il minimo ingombro permette a Promax 3D Classic di poter essere inserito ergonomicamente in ogni studio dentistico.

Planmeca Promax 3D Classic è una vera e propria unità "all in one" che permette di realizzare panoramiche digitali, panoramiche bite wing, teleradiografie digitali e immagini 3D digitali: tutte con la stessa apparecchiatura. Questo sistema d'imaging innovativo, versatile e dinamico mette a disposizione nuove possibilità diagnostiche al dentista direttamente nel proprio ambulatorio.



CASO IMPLANTOLOGICO

VOLUME 8X8

**AVVANTAGGIATI DOTANDO IL TUO STUDIO  
DI UN SISTEMA CBCT 3D PLANMECA.  
OGGI LO PUOI AVERE ALLE MIGLIORI CONDIZIONI  
COMMERCIALI ED UNA ALIQUOTA IVA AL 5%**

**RICHIEDI OFFERTA PERSONALIZZATA**



**RADIOGRAFICO X-PRIME PRIME 3D**

Le più recenti tecnologie di acquisizione per performance tecniche più elevate



**Acquisizione semplice. Flusso di lavoro efficace**

X-MIND® prime 3D rappresenta una nuova generazione di CBCT dentali all-in-one. Il suo essere elegante e il suo design lineare ne sottolineano la tecnologia all'avanguardia. Con X-MIND® prime 3D trarrai vantaggio da un flusso di acquisizione lineare.

**Hardware Solido. Software intelligente. Diagnosi veloce.**

La qualità della diagnosi è cruciale nella clinica. Ottieni la miglior qualità di risultati anche nei casi più complessi grazie al nuovo filtro SMART e scopri la gamma di strumenti diagnostici 3D di AIS3DAPP per velocizzare il tuo piano di trattamento.

**Ecosistema potente. Organizzazione efficiente**

Dai valore al tuo tempo, lascia a noi i problemi! Con X-MIND® prime 3D e AIS 5 con la sua innovativa tecnologia CM Suite potrai sempre contare su una gestione dei dati clinici efficace e sicura.

**RICHIEDI OFFERTA PERSONALIZZATA**

ZEISS



**EYEMAG PRO S** Cod. 28859001X

Sistema ingrandente di tipo prismatico su caschetto

Il sistema prismatico Zeiss Eye Mag Pro S è montato su uno speciale caschetto che, per mezzo di un sofisticato dispositivo meccanico, ne semplifica le regolazioni ottenendo un perfetto allineamento agli occhi.

Il ponte articolato permette al professionista la regolazione in base alla propria distanza interpupillare, senza modificare la impostazione data alla distanza di lavoro.

In qualsiasi momento il sistema ottico può essere allontanato dal campo visivo e poi ricollocato nella posizione originale.

Sono disponibili diversi fattori di ingrandimento e di distanze focali.

Ingrandimenti disponibili (secondo distanze):

3,2x - 3,3x - 3,5x - 3,6x - 4,0x - 4,3x - 4,5x - 5x.

Distanze di lavoro disponibili (mm): 300, 350, 400, 450, 550.

Completo di custodia rigida, impugnature sterilizzabili e vetri di protezione.

€ 1.990,00

**EYEMAG SMART T** Cod. 28858001X

Occhiale galleiano in titanio

Ingrandimenti disponibili: 2,5x.

Distanze di lavoro disponibili (mm): 300, 350, 400, 450, 550.

Taglie montature: unica.

Completo di borsa di protezione di colore nero, protezioni laterali, cordino nero nucale manopola autoclavabile per spostamento sistema galleiano.



€ 1.250,00

**EYEMAG PRO-F** Cod. 28860007X

Sistema ingrandente di tipo prismatico - montatura in titanio.

Ingrandimenti disponibili (secondo distanze): 3,2x - 3,3x - 3,5x - 3,6x - 4,0x - 4,3x - 4,5x - 5x.

Distanze di lavoro disponibili (mm): 300, 350, 400, 450, 550.

Taglie montatura: S, M, L.

Completo di custodia rigida, impugnature sterilizzabili e vetri di protezione.



€ 1.750,00

**VALIGETTA IN ALLUMINIO** Cod. 40549000

per trasporto Caschetto e Sistemi ingrandenti Zeiss



€ 159,90

**SISTEMA ILLUMINAZIONE KITLV3 - LOBO** Cod. 41414000

Illuminatore a led compatibile con caschetti ed occhiali Zeiss

Sistema d'illuminazione nuovo Lobo Varilight Tre dotato della nuova connessione con cavo staccabile sia dalla batteria che dal faretto.

La confezione comprende console, spot LF7, carica batteria.



€ 450,00

INCLUSO ADATTATORE PER SISTEMA PRISMATICO ZEISS (OCCHIALE O CASCHETTO)

**SISTEMA ILLUMINAZIONE KITLF4 - LOBO** Cod. 41412000

Illuminatore a led compatibile con caschetti ed occhiali Zeiss

Sistema di illuminazione con fascio estremamente potente e definito, fino a 70.000 lux, la connessione tra batteria e faretto è con cavo staccabile da entrambi i lati. la confezione comprende; console, spot, carica batteria.



€ 669,00

INCLUSO ADATTATORE PER SISTEMA PRISMATICO ZEISS (OCCHIALE O CASCHETTO)

**SISTEMA ILLUMINAZIONE JEWEL - LOBO** Cod. 41413000

Illuminatore a led compatibile con caschetti ed occhiali Zeiss

Sistema d'illuminazione LF6 Lobo Jewel dotato della nuova connessione con cavo staccabile sia dalla batteria che dal faretto, la confezione comprende console, spot, carica batteria.



€ 420,00

INCLUSO ADATTATORE PER SISTEMA PRISMATICO ZEISS (OCCHIALE O CASCHETTO)

# FARO EVA TUNABLE WHITE

QUATTRO TEMPERATURE COLORE  
MASSIMA FEDELTA' DI PERCEZIONE



## EVA

EVA Tunable White offre la possibilità di **selezionare la temperatura colore** ideale per la pratica odontoiatrica in corso: 5700K, 5000K, 4000K e 2700K. Funzione Compose.

La **gemma luminosa** sulla testata offre un immediato riscontro visivo del livello di illuminamento e della temperatura colore in uso.

L'esclusivo **progetto ottico a luce riflessa** brevettato garantisce uno spot luminoso uniforme e ben definito, evitando l'abbagliamento dei pazienti.

## DESIGN

VERSATILE E FUNZIONALE



ROTAZIONE DELLA TESTATA > 360° PER ILLUMINARE OGNI ANGOLO DEL CAVO ORALE



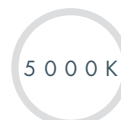
IMPRONTE SOFT TOUCH PER UN'IMPUGNATURA FACILE E SICURA



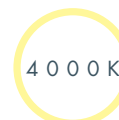
BRACCI A SEZIONE RETTANGOLARE PER UNA LINEA PIÙ MODERNA



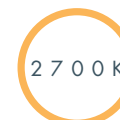
CONSIGLIATA PER LA PRESA COLORE IN ODONTOIATRIA CONSERVATIVA.



CONSIGLIATA PER CHIRURGIA, ORTODONZIA, CONSERVATIVA E PAZIENTI PEDIATRICI.



CONSIGLIATA PER CHIRURGIA.



FUNZIONE COMPOSITE PER EVITARE L'INDURIMENTO DEI COMPOSITI.

## CARATTERISTICHE TECNICHE

	EVA SUNLIGHT		EVA TUNABLE WHITE		
	5000K	4000K	5000K	5700K	COMPOSITE
ALIMENTAZIONE AC	24 Vac 50/60 Hz - 25 VA (40VA)**				
ALIMENTAZIONE DC	32 Vdc 14 VA (28VA)**				
DIMENSIONI SPOT (ALLA DISTANZA DI 700 MM)	190x100		190x100		
LUX (ALLA DISTANZA DI 700 MM)	50.000		50.000		11.000
OMBRA NETTA S-FX	10x5mm		10x5mm		
TEMPERATURA COLORE (K)	5000	4000	5000	5700	2700
CRI	97	95	95	96	96
Rf	97		93		
Rg	100		102		
SISTEMA DI ROTAZIONE	3°Asse		3°Asse		
ROTAZIONE TESTATA > 360°	e		e		
MEMORIZZAZIONE ULTIMO LIVELLO ILLUMINAMENTO	e		e		
SEGNALATORE VISIVO LUX (GEMMA)	e		e		
SEGNALATORE VISIVO TEMPERATURA COLORE (GEMMA)	e		e		

Dispositivo Medico - Classe 1  
Garanzia soggetta a limitazioni. Verificare le condizioni generali di vendita e manuale d'uso.

\*\* Dati tecnici riportati rappresentano valori tipici soggetti a tolleranza  
\*\* Valori riferiti alla versione THEATECH\*\*

# FARO B75

LA PRIMA LAMPADA ODONTOIATRICA CHE PERMETTE DI OPERARE IN DUE MODALITÀ IN UN UNICO AMBIENTE



**LAMPADA A DOPPIA FUNZIONE:** INTEGRA L'ILLUMINAZIONE DENTALE E CHIRURGICA IN UN UNICO DISPOSITIVO.

**ALTA TECNOLOGIA, FACILE DA UTILIZZARE:** DOTATA DI DISPLAY TOUCH A COLORI E DI CALIBRAZIONE AUTOMATICA DEL SENSORE, CON PRESTAZIONI DI ALTO LIVELLO E UN DESIGN UNICO.

**PREDISPOSTA PER TELECAMERA DIGITALE INTEGRATA:** PUÒ ESSERE DOTATA, ANCHE DOPO L'INSTALLAZIONE, DI UNA TELECAMERA DIGITALE 4K.

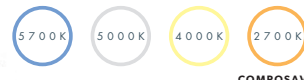
**VERSATILITÀ DI INSTALLAZIONE:** PUÒ ESSERE INSTALLATA ANCHE SU RIUNITO E SOSTITUIRE UNA VECCHIA LAMPADA DENTALE GIÀ PRESENTE IN STUDIO.

**PERSONALIZZABILE:** POSSIBILITÀ DI PERSONALIZZARE L'ILLUMINAZIONE DEL CAMPO OPERATORIO GRAZIE AD UNA GAMMA DI TEMPERATURE DI COLORE CHE PERMETTE DI CREARE UN AMBIENTE DI LAVORO OTTIMALE.

**DESIGN COMPATTO E INNOVATIVO:** LA ROTAZIONE DELLA TESTATA DI OLTRE 360° (BREVETTO FARO) PERMETTE IL POSIZIONAMENTO CORRETTO E VELOCE DELLO SPOT.

## FUNZIONE DENTALE

- SPOT ELLITTICO 200X100 MM
- FINO A 50.000 LUX ALLA DISTANZA DI 700MM
- CRI 98
- ILLUMINAMENTO DIMMERABILE
- 4 TEMPERATURE DI COLORE CON FUNZIONE COMPOSITE



COMPOSITE

## FUNZIONE CHIRURGICA

- SPOT CIRCOLARE 250 MM ALLA DISTANZA DI 1M
- FINO A 110.000 LUX ALLA DISTANZA DI 1M
- ILLUMINAZIONE MASSIMA 160.000 LUX A 800MM
- CRI 98
- ILLUMINAMENTO DIMMERABILE
- TEMPERATURA COLORE FISSA E FUNZIONE COMPOSITE



COMPOSITE

## CARATTERISTICHE TECNICHE

	CHIRURGICA		DENTALE			
	5000K	COMPOSITE	4000K	5000K	5700K	COMPOSITE
TEMPERATURA DI COLORE	5000K	COMPOSITE	4000K	5000K	5700K	COMPOSITE
TENSIONE DI ALIMENTAZIONE	48VDC (con alimentatore medicale 110-240VAC 50/60Hz)					
POTENZA ASSORBITA MAX	60 Va - (60 VA - 74VA)*		24 VA - (24VA - 40VA)*			
DIMENSIONI SPOT	Ø 250		200x100			
ILLUMINAMENTO (LUX) MASSIMO	110.000 (alla distanza di 1 m)	11.000 (alla distanza di 1m)	50.000 (alla distanza di 700 mm)	50.000 (alla distanza di 700 mm)	11.000 (alla distanza di 700 mm)	11.000 (alla distanza di 700 mm)
ILLUMINAMENTO (LUX) MINIMO	12.000 (alla distanza di 1 m)		6.000 (alla distanza di 700 mm)			
D10 A 1 METRO	Ø 220 mm					
D50 A 1 METRO	Ø 150 mm					
CRI	98					
R9	97					
Rf	98					
Rg	102					
DIAMETRO ESTERNO DELLA TESTATA	445 mm					
SISTEMA DI ROTAZIONE	3°Asse					
ROTAZIONE TESTATA > 360°	✓					
VERSIONE O PREDISPOSIZIONE TELECAMERA DIGITALE 4K	✓					
DISPLAY TOUCH A COLORI	✓					
SENSORE OTTICO	✓					
PESO TESTATA	5,4 kg - 5,6 kg versione con telecamera integrata					
PESO LAMPADA	Testata con braccio: 12,5 kg c.a. - Lampada con applicazione e soffitto: 25 kg c.a.					

I dati tecnici riportati rappresentano valori tipici soggetti a tolleranza  
Maggiori informazioni presenti nel manuale d'uso

\* Valori riferiti alla versione THEATECH\*

# MANIPOLI SERVICE

RIPARAZIONE MANIPOLI ODONTOIATRICI ROTTI O USURATI

## IL MIGLIOR SERVIZIO AL MIGLIOR PREZZO

### Conveniente:

Con Manipoli Service ti garantiamo una rapida riparazione dei tuoi manipoli a costi convenienti, utilizziamo a tua scelta ricambi originali o compatibili di alta qualità.

### Trasparente nei prezzi:

Prima della riparazione ti forniamo un preventivo che in caso non venga accettato non verrà addebitato alcun importo.

### Veloce:

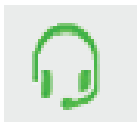
Pensiamo noi al ritiro presso il tuo studio inviandoti gratuitamente il corriere o consegnandolo al tuo agente di zona.

### Affidabile:

Grazie alla qualità dei ricambi utilizzati ti forniamo una garanzia di sei mesi sulla riparazione.



## INVIACI I TUOI MANIPOLI DA RIPARARE:



### Passo 1:

contattaci al numero **0721 405153** e ti inviamo gratuitamente il corriere per il ritiro dei manipoli da riparare.



### Passo 2:

Prepara un documento di trasporto sulla tua carta intestata o su un bollettario, indicando i manipoli da riparare ed inserisci il tutto in una scatola o busta da consegnare al corriere con indirizzo di spedizione o etichetta che trovi sul nostro sito.



### Passo 3:

I tuoi manipoli verranno controllati e ti sarà proposto un preventivo, in caso non venga accettato non verrà addebitato alcun importo e ti verranno rispediti con il solo costo del trasporto pari a 10 €



### Passo 4:

Accettato il preventivo i tuoi manipoli verranno riparati in breve tempo **entro 48\* ore** e ti saranno rispediti senza costi di trasporto presso il tuo studio con **garanzia di 12 mesi.**

\*tempo medio di riparazione delle turbine

**ATTENZIONE:** Le offerte sono valide fino al 31.12.2024 o fino a esaurimento scorte. Dentalgreen S.r.l. si riserva il diritto di sospenderle senza preavviso. Tutti i prezzi si intendono IVA esclusa e possono subire variazioni senza preavviso.

Per ordini e chiarimenti sulle promozioni vi invitiamo a contattarci presso la nostra Sede o tramite la rete dei nostri Agenti:

Tel. 0721 405153 - Fax 0721 405249 - info@dentalgreen.it - www.dentalgreen.it

**TRASPORTO GRATUITO** per ordini superiori a 140€ (iva esclusa) e fino ad un peso massimo di 20 kg.

Per le spedizioni di peso da 20 Kg. a 100 Kg. saranno addebitati ulteriori 6,50€ + iva come spese di trasporto. Per ordini inferiori a 140€ (iva esclusa) saranno addebitati 13,90€ + iva come spese di trasporto. Spese di allestimento per ogni ordine: 1,80€ + iva.

Tutte le immagini inserite nella rivista sono puramente a scopo illustrativo.

**DENTAL  
GREEN**

Via degli Abeti, 204 - 61122 Pesaro (PU)  
Tel. 0721 405153 - Fax 0721 405249  
info@dentalgreen.it

[www.dentalgreen.it](http://www.dentalgreen.it)